

# MONGE & CIA

ARTE Y PATRIMONIO



Omar Gatica "Composición Abstracta", óleo sobre tela, 2.73 x 1.42 mts.

Gran Subasta de muebles de diseño contemporáneo y fabricación europea, pintura moderna y clásica nacional e internacional, muebles ingleses y holandeses de época y objetos decorativos orientales, europeos y coloniales. Por cuenta de la sucesión del Sr Michael Collins y otros importantes consignatarios.

Camino Otoñal 1130 - Las Condes

Sábado 26 de mayo de 2018, desde las 15:30 hrs. en adelante

A la vista a partir del Miércoles 23 de mayo desde las 10:30 a 20:00 hrs. (horario continuado)  
Sábado 26 en la mañana incluido, hasta el comienzo del remate.



[www.monge.cl](http://www.monge.cl)  
Contacto: +56 (9) 8479 9974



Facebook: Monge & Cia

Par de floreros de gran formato en bronce cloisonné, China siglo XIX.



Nicolás Portocarrero "Dibujos de personajes", tinta sobre papel, firmados 1939, 20 x 25 cms.



Sofá estilo Imperio en madera de caoba, réplica de un modelo inglés del siglo XIX, fabricación norteamericana.



Florero de cristal Gallé, firmado, de gran formato, Francia, siglo XIX.



Figura de caballo de Carrousel en madera tallada con restos de policromado original, Francia siglo XIX.



Pablo Burchard (padre) "Vista de Providencia", óleo sobre cartón, 16 x 20 cms.



Luis Strozzi "Paisaje Cordillerano", óleo sobre tela, 139 x 82 cms., firmado y fechado en 1923.



Mueble de comedor holandés con vitrina superior, fabricado en madera de caoba y marquetería frutal, Holanda, siglo XIX.



Par de floreros en bronce, cloisonné China, siglo XIX.



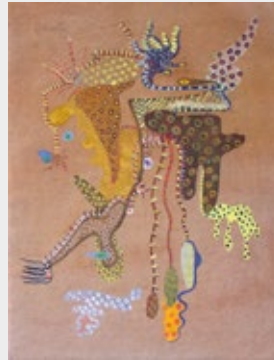
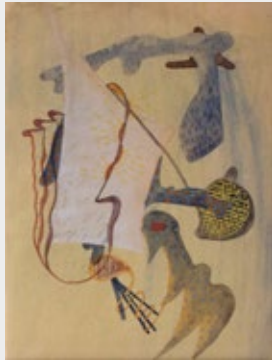
Chaise Longue tapizada en cuero y metal, fabricacion norteamericana, adquirido en Soho Gallery.



Lámpara de sobremesa de cristal Gallé, firmada de gran formato, Francia, siglo XIX.



Mesa de centro contemporánea intervenida por el artista Alvaro Izquierdo



Roger Carlé, "Composiciones Abstractas", acuarela y lápiz sobre papel, 18 x 25 cms., firmado, años 40.



Colección de 9 figuras de perro Cocker Spaniel de loza Stafordshire, Inglaterra, siglo XIX.



Caja para naipes y fichas, época Regency en laca decorada con Chinoiseries, Inglaterra, siglo XIX.



Elsa Andrada "Escena Portuaria", pastel sobre cartón, 20 x 30 cms., firmado y dedicado a Emilio Lena.



Pecera de porcelana decorada con elementos florales, China S. XVIII



Bororo "Sin título", óleo sobre papel, 35 x 49 cms.



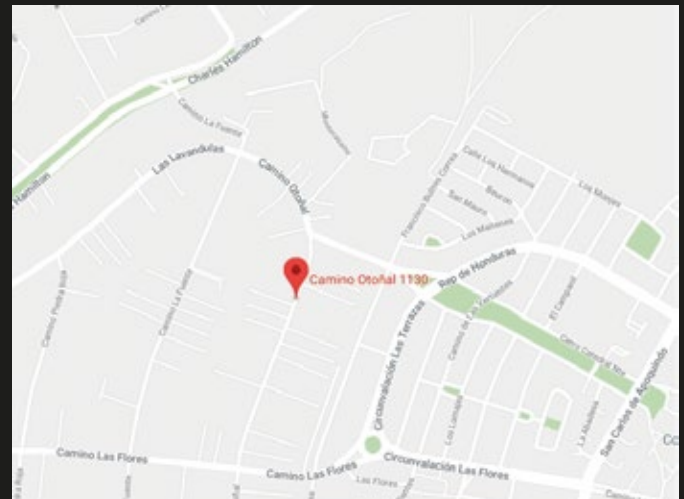
Par de banquetas italianas de cuero y metal vintage.



Caja de naipes en madera de palissandro y marquetería de bronce, época Regency, Inglaterra, siglo XIX.



Servicio de té de plata francesa, estilo Luis XV, consta de seis piezas y tetera con Zamovar, Francia, siglo XIX.



Camino Otoñal 1130 - Las Condes  
Más información: [www.monge.cl](http://www.monge.cl)