

MONGE & CIA

ARTE Y PATRIMONIO



Pedro Luna, "Guillatún", óleo sobre tela, 1,38 x 0, 89 mts.

Expuesto en la exhibición "Pasión y Temperamento", Instituto Cultural de Providencia 1997.

**GRAN SUBASTA DE MUEBLES, PINTURA, OBJETOS DECORATIVOS Y ANTIGÜEDADES.
POR CUENTA DE LA SUCESIÓN DE ANGÉLICA DEL PEDREGAL ALDUNATE Y
OTROS IMPORTANTES COLECCIONISTAS E INSTITUCIONES.**

Sábado 21 de octubre de 2017, desde las 15:30 hrs. en adelante
Américo Vespucio 456 - Dpto. 200 - Las Condes

A la vista a partir del Miércoles 18 de octubre desde 10:30 a 20:00 hrs.
Sábado 21 en la mañana incluido, hasta el comienzo del remate.



www.monge.cl
Contacto: +56 (9) 8479 9974



Facebook: Monge & Cía



Autor anónimo, "Bacanal",
escuela francesa del s XVII, 79 x 61 cms.



Pecera de porcelana decorada con
elementos florales, China S. XVIII



Cómoda estilo Queen Anne con chinoiserie de la
Compañía Holandesa fines del s.XVIII.
Colección Vergara Errázuriz, Viña del Mar.



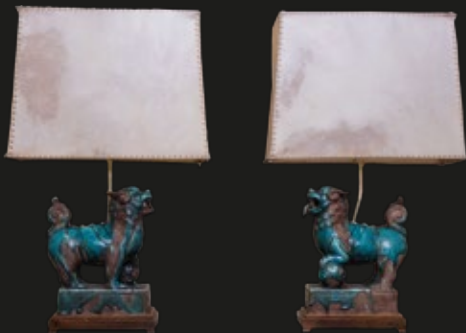
Sofá de dos cuerpos estilo Regencia,
en madera de haya. Fabricación europea S. XIX



Mesa de tambor redonda estilo Luis XVI con marquetería de parquet



Arturo Gordon, "Dos mujeres",
óleo sobre tela, 64 x 57 cms.



Par de figuras de perros foo en cerámica esmaltada
turquoise, con pantallas de pergamino. China 1920.



Aurora Mira, "Granadas y Uvas", óleo sobre tela.
Medidas: 1,10 mts. x 70 cms., adquirido en la exposición de la pintora en
El Llano Subercaseaux y en el Instituto Cultural de Las Condes



Par de sillones regencia
a la raine en
madera de lingue



Benito Rebolledo Correa, "Asnos en la montaña",
óleo sobre tela 97,5 x 0,76 cms.



Par de cómodas de salón estilo Carlos IV con marquetería frutal,
fabricación española principios del s. XIX



Escultura de mármol de carrara "Josefina Bounaparte",
escuela de Antonio Cánova.
Aprox. 85 cm. ancho y 42 cm. de alto. Italia s.XIX



Jarra de plata española labrada y
punzonada, Haro, La Rioja, S. XVIII



Etaller japonés en bambú, ratán y
tableros decorados con chinoiseries



Marcial Plaza Ferrand, "Mujer Pensativa",
óleo sobre tela, París 1910, 47.5 x 81 cms.



Par de sillones regencia
a la raine en
madera de lingue



Cómoda inglesa con 10 cajones de laca negra
decorada con chinoiseries.
Colección Vergara Errázuriz, Viña del Mar.



Reloj grand father estilo renacimiento inglés
con caja en madera de nogal tallado y
esfera de bronce cincelado.
Fabricado por Maple & Co, s. XIX



Augusto Torres, "Almacén", óleo sobre madera, 40 x 40 cms. Firmado.



Piso estilo rengencia en madera de lingue, fabricación nacional.



Maqueta a escala del barco Independencia con mueble y vitrina original.



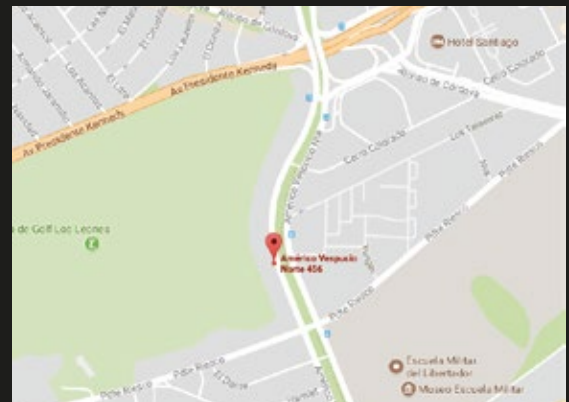
Conjunto de figuras en cerámica de lota con escenas costumbristas chilenas, 1950.



Par de lámparas de porcelana China, Famille Bert.



Gran comedor en madera de caoba con extensiones, fabricado por Maple & Co. Inglaterra. Incluye mesa de comedor, 12 sillas heapelewhite, y aparador en el mismo estilo.



Sábado 21 de octubre de 2017, desde las 15:30 hrs. en adelante
Américo Vespucio 456 - Dpto. 200 - Las Condes

A la vista a partir del Miércoles 18 de octubre desde 10:30 a 20:00 hrs.
Sábado 21 en la mañana incluido, hasta el comienzo del remate.